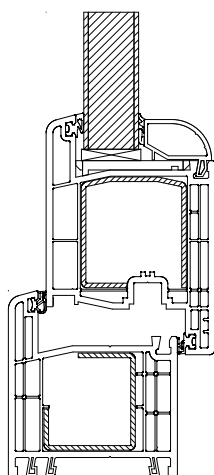


## DRZWI WEWNĘTRZNE



### CHARAKTERYSTYKA

- Skrzydło** szerokość skrzydła wynosi 105 mm;
- Zawiasy** regulowane w trzech płaszczyznach, poprawiające ochronę antywłamaniową drzwi;
- Próg** z przekładką termiczną, zapewniający lepszą izolacyjność termiczną drzwi;
- Zasuwnica** 3-pkt zasuwica zapewnia dokładne przyleganie skrzydła do ościeżnicy, dzięki czemu zapewnia większe bezpieczeństwo oraz wydłuża okres użytkowania drzwi;