

System okiенno-drzwiowy

# MB-86

System okiенno-drzwiowy o bardzo dobrych parametrach, dający możliwość zaspokojenia różnorodnych potrzeb użytkowników. Konstrukcja jego kształtowników posiada 3 warianty wykonania w zależności od wymagań oszczędności energii cieplnej: ST, SI i AERO. **MB-86** to pierwszy na świecie system aluminiowych okien i drzwi, w którym zastosowany został aerożel - materiał o doskonałej izolacyjności termicznej. Do zalet systemu **MB-86** należy także wysoka wytrzymałość profili, umożliwiającą wykonywanie konstrukcji o dużych gabarytach i ciężarze. Dostępna jest także wersja okien z ukrytym skrzydłem MB-86US.

▪ wysoka izolacyjność termiczna:  $U_f$  od  $0,57 \text{ W}/(\text{m}^2\text{K})$

▪ nowatorskie rozwiązania techniczne

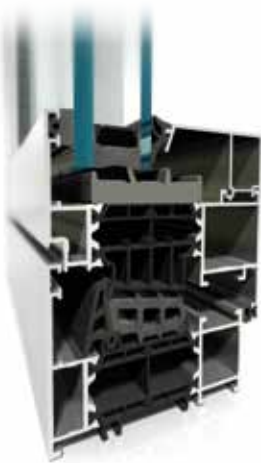
**REKOMENDOWANE  
DLA BUDOWNICTWA  
ENERGOOSZCZEDNEGO**



## OKNA MB-86



okno MB-86 ST



okno MB-86 SI



okno MB-86 Aero



okno MB-86US Aero

Przykładowe współczynniki przenikania ciepła  $U_w$ 

SCHEMATY OKIEN	PRZEKRÓJ A LUB B		Wartość $U_w$ W/(m <sup>2</sup> K)		
			Szyba z ramką Chromatech Ultra		
			Dwukomorowa		Jednokomorowa
			$U_g=0,5$	$U_g=0,7$	$U_g=1,0$
	MB-86 ST	 K518612X	0,77	0,94	1,23
		 K518612X + K518702X	0,90	1,04	1,29
	MB-86 SI	 K718612X	0,74	0,91	1,20
		 K718612X + K718702X	0,85	0,99	1,24
	MB-86 AERO	 K818612X	0,72	0,88	1,16
		 K818612X + K818702X	0,80	0,93	1,19

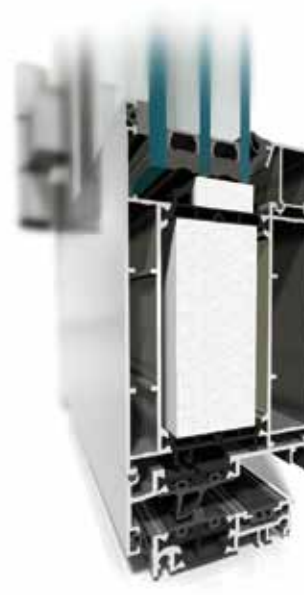
## DRZWI MB-86



drzwi MB-86 ST



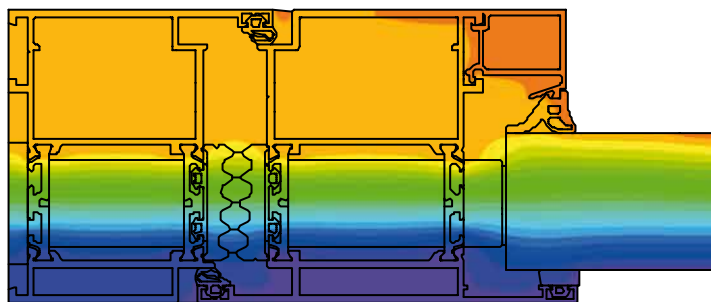
drzwi MB-86 SI



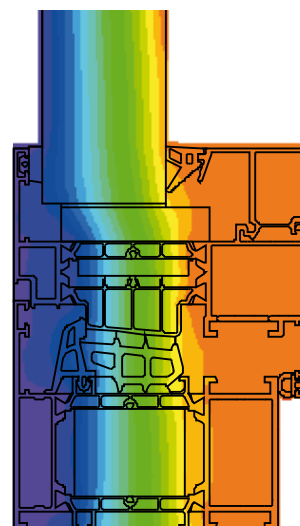
drzwi MB-86 Aero

### Przykładowe współczynniki przenikania ciepła $U_D$

SCHEMAT DRZWI	PRZEKRÓJ A LUB B	Wartość $U_D$ W/(m <sup>2</sup> K)		
		Szyba z ramką Chromatech Ultra		
		Dwukomorowa		Jednokomorowa
		$U_g=0,5$	$U_g=0,7$	$U_g=1,0$
	MB-86 ST  K518731X+K518746X+K518770X	1,19	1,32	1,54
	MB-86 SI  K718731X+K718746X+K718770X	1,07	1,20	1,41
	MB-86 SI+  K718731X+K718746X+K718770X	0,98	1,11	1,33
	MB-86 AERO  K818731X+K818746X+K818770X	0,88	1,02	1,23



Rozkład izoterm w drzwiach MB-86 AERO



Rozkład izoterm w oknie MB-86 AERO

## FUNKcjONALNOŚĆ I ESTETYKA

- duży zakres kształtowników gwarantuje uzyskanie wymaganej estetyki i wytrzymałości konstrukcji
- szerokie przekładki termiczne o nowym kształcie, pozwalające na zastosowanie dodatkowej przegrody w strefie izolacji profili
- dwukomponentowa uszczelka centralna doskonale uszczelnia i izoluje termicznie przestrzeń pomiędzy skrzydłem i ościeżnicą
- listwy do szklenia dostępne w trzech wariantach: Standard, Prestige i Style
- kształty profili dostosowane do montażu różnych rodzajów okuć obwiedniowych, w tym także zawiasów ukrytych
- szeroki zakres szklenia pozwala na stosowanie wszystkich spotykanych typów szyb dwukomorowych, akustycznych lub antywłamaniowych
- odwodnienie profili dostępne w dwóch wariantach: tradycyjne lub ukryte

DANE TECHNICZNE	MB-86 OKNA	MB-86 DRZWI	MB-86US
Głębokość ramy	77 mm	77 mm	77 mm
Głębokość skrzydła	86 mm	77 mm	80,8 mm
Grubość szklenia	ościeżnica: 13,5 – 58,5 mm skrzydło: 21 – 67,5 mm	13,5 – 58,5 mm	ościeżnica: 7 – 52 mm skrzydło: 15 – 60 mm
MAX WYMIARY I CIĘŻARY KONSTRUKCJI			
Max wymiary skrzydła (H×L)	H do 2800 mm L do 1700 mm	H do 3000 mm L do 1400 mm	H do 2500 mm L do 1600 mm
Max ciężar skrzydła	150 kg	200 kg	150 kg

PARAMETRY TECHNICZNE	MB-86 OKNA	MB-86 DRZWI	MB-86US
Przepuszczalność powietrza	klasa 4, PN-EN 12207:2001	klasa 3, PN-EN 12207:2001	klasa 4, PN-EN 12207:2001
Wodoszczelność	klasa E 1500, PN-EN 12208:2001	klasa 5A (200 Pa), PN-EN 12208:2001	klasa E 1350, PN-EN 12208:2001
Izolacyjność termiczna (U <sub>f</sub> )	MB-86 ST od 1,39 W/(m <sup>2</sup> K) MB-86 SI od 0,92 W/(m <sup>2</sup> K)  MB-86 AERO od 0,57 W/(m <sup>2</sup> K)	MB-86 ST od 2,16 W/(m <sup>2</sup> K) MB-86 SI od 1,76 W/(m <sup>2</sup> K) MB-86 SI+ od 1,49 W/(m <sup>2</sup> K) MB-86 AERO od 1,22 W/(m <sup>2</sup> K)	MB-86US ST od 1,03 W/(m <sup>2</sup> K) MB-86US SI od 1,01 W/(m <sup>2</sup> K)  MB-86US AERO od 0,86 W/(m <sup>2</sup> K)
Odporność na obciążenie wiatrem	klasa C5, PN-EN 12210:2001	klasa C1/B2, PN-EN 12210:2001	klasa C5, PN-EN 12210:2001