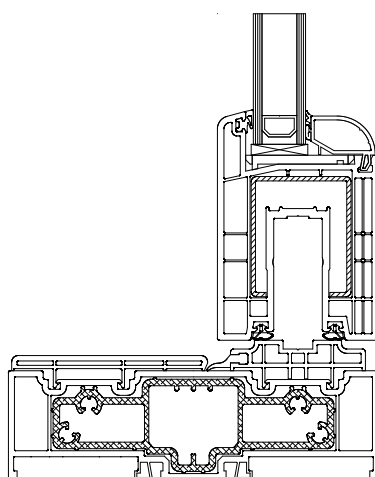


## PANORAMIC



**Uw** 1,1 W/m<sup>2</sup>K

**Uf** 1,9 W/m<sup>2</sup>K\*

**Ug** 0,6 W/m<sup>2</sup>K

**Rw** 30-48 dB

\*okno pomiarowe 3000x2200 mm

### CHARAKTERYSTYKA

- Profil** 5-komorowy system profili niemieckiej firmy Gealan, głębokość zabudowy 170 mm, szerokość skrzydła do 3 m;
- Szklenie** dwuszybowy pakiet o grubości 24 mm z ramką aluminiową; zalecany pakiet 3-szybowy o grubości 44 mm z ciepłą ramką, o współczynniku Ug=0,6;
- Okucie** Siegienia, skrzydło podnosząco-przesuwne, kółka plastikowe łożyskowane
- Stal** rama wzmocnienia aluminiowe o grubości 3,0 mm, skrzydło wzmocnienia stalowe o grubości 2,0 mm;
- Uszczelki** system uszczelki przyszybowych zapewniający szczelność i niezawodność okna;